

Neue  
Polstersätze für

**EKA**  
WOHNMÖBEL

# Neue Eßplätze

bäuerlich

für die Küche



im Wohnzimmer



und auch in Stil

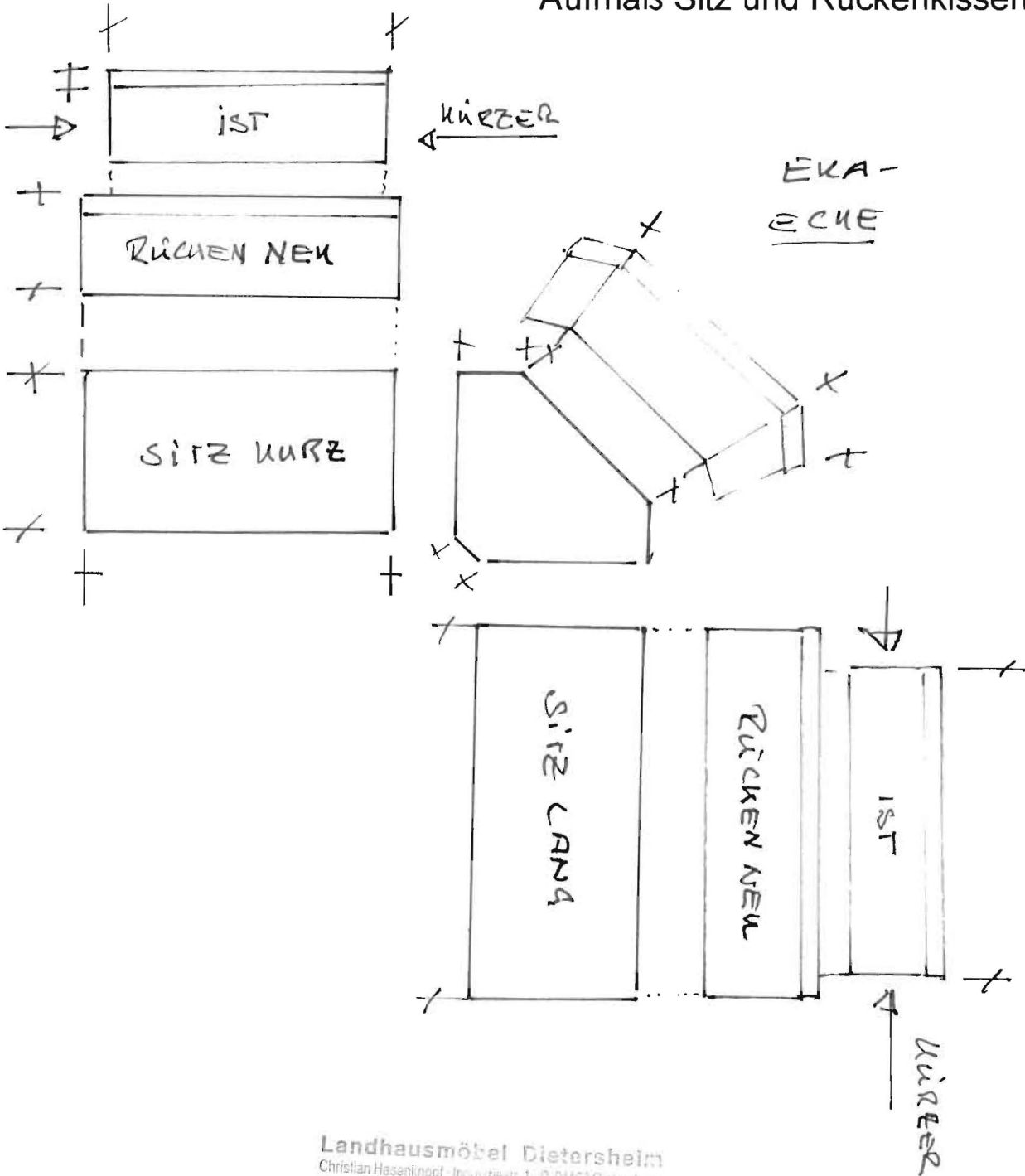


Das sind die neuesten .  
Neuheiten, die es im  
EKA-Eßplatz-Sortiment  
seit der Möbelmesse  
1968 gibt. Schlagen Sie  
auf, betrachten Sie diese  
Möbel und staunen Sie.

Landhausmöbel • Industriestr. 1 (EKA-Möbelwerk) • D-91463 Dietersheim

**EKA-Polstersätze**  
**Aufmaß Sitz und Rückenkissen**

01/17

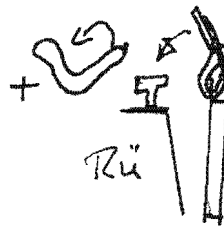
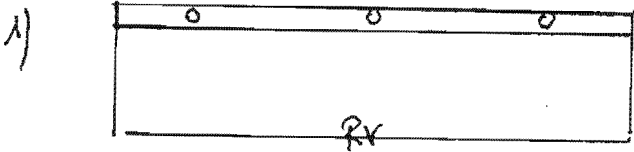


Landhausmöbel Dietersheim  
 Christian Hasenknopf - Industriestr. 1 - D-91463 Dietersheim  
 Telefon +49 (0) 91 61 / 30 70 7 - 0 - telefax 30 70 7 - 29  
 info@landhausmoebel-shop.de  
 www. **Landhausmoebel** -shop.de

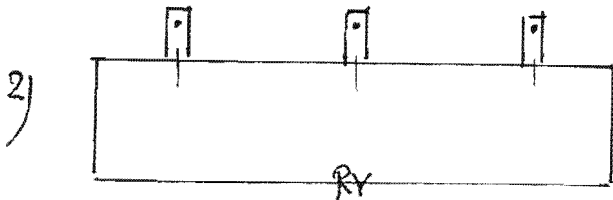
Landhausmoebel • Industriestr. 1 (EKA-Möbelwerk) • D-91463 Dietersheim

01/17

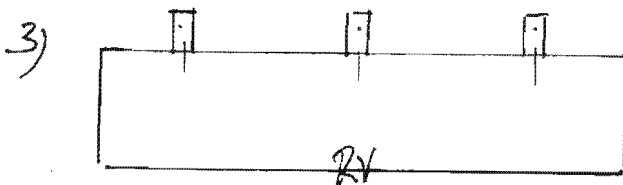
Maßblatt zu EKA-Polstersätze  
Ausführungen  
Rückenkissenbefestigung



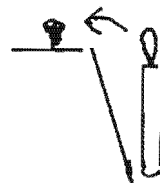
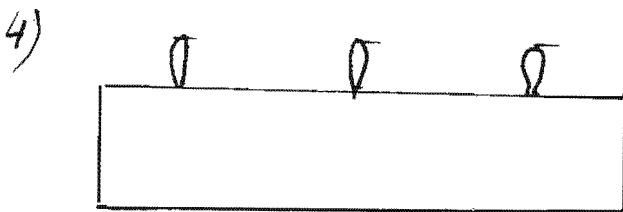
EXTRA LOSE  
SCHLAUFEN ZUM  
EINHÄNGEN



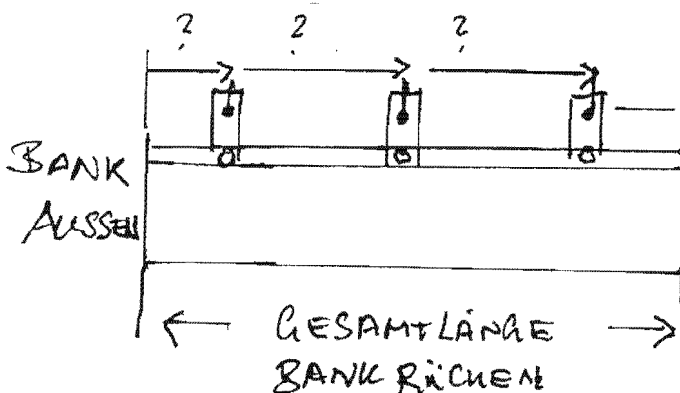
LASCHEN MIT  
WENDE DRUCKKNOPF



LASCHEN -  
LOCH MIT ÖSE  
ZUM ANSCHRAUBEN



STOFF-  
SCHLAUFE ZUM  
EINHÄNGEN



LAGE VON LASCHENMITE  
ÖSE ODER LASCHENLOCH  
BZW STOFFSCHLAUFE

z.B. 10, 40, 80 cm usw.



1912 – Eckbank mit Truhe,  
Eiche P 43 rustikal gebeizt.  
Wahlweise lose Sitz- und  
Rückenkissen.



4310 – 2türlich als Anrichte  
und 3- oder 4türlich  
als Sideboard (Mitte oben).  
4452 – Tellerbord  
(Mitte unten).



4315 – Hängeschrank,  
2- oder 3türlich  
(oben rechts).  
4453 – Eckschrank  
(rechts unten).



EKA-Polstersatz  
Rücken zum Einhängen mit  
genähten Schlaufen



EKA-Polstersatz  
Stuhlsitze und Rücken zum fixieren mit  
Laschen und Wendedruckknopf



EKA-Polstersatz  
Stuhlpolster mit  
Laschen und Wendedruckknopf





EKA-Polstersatz  
Stuhlpolster mit Laschen und Wendedruckknopf  
Rückenkissen mit Laschen zum Festschrauben





EKA-Polstersatz  
Stuhlpolster mit Laschen und Wendedruckknopf  
Rückenkissen mit Laschen zum Festschrauben



EKA-Polstersatz  
Rücken zum Einhängen mit  
genähten Schlaufen



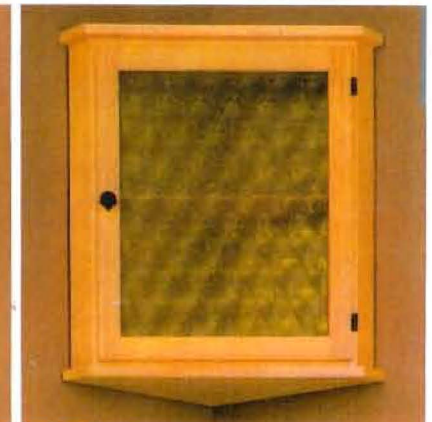
EKA-Polstersatz  
Stuhlpolster mit Laschen und Wendedruckknopf  
Sitzkissen genäht , aufgelegt

1371



EKA-Polstersatz  
 Festpolsterung auf Platte angeschraubt  
 glatte Ausführung

1911 – Eckbank mit Truhe,  
 fest gepolstert, Lärche  
 natur.



4300 – 2türlich als Anrichte  
 und 3- oder 4türlich  
 als Sideboard (Mitte oben).  
 4402 – Tellerbord  
 (Mitte unten).

4305 – Hängeschrank,  
 2- und 3türlich lieferbar  
 (rechts oben).  
 4403 – Eckschrank  
 (rechts unten).



EKA-Polstersatz  
Festpolsterung auf Platte angeschraubt  
glatte Ausführung



EKA-Polstersatz  
Festpolsterung auf Platte angeschraubt  
Abgestepter Rücken



EKA-Polstersatz  
Festpolsterung auf Platte angeschraubt  
Abgestepter Rücken



EKA-Polstersatz  
Festpolsterung auf Platte angeschraubt  
Abgestepter Rücken





EKA-Polstersatz  
Festpolsterung auf Platte angeschraubt  
Abgestepter Rücken