

PLANEN · HERSTELLEN · EINRICHTEN

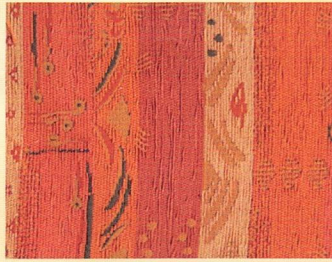
www. *Landhausmöbel* -shop.de

Lagerkollektion Landhausmöbel ab 2019



Salzburg

76 % Polyacrylnitril, 20 % Polyester,
4 % Baumwolle



Pocking terra

69 % Polyester, 31 % Polyacryl



Pocking bunt

69 % Polyester, 31 % Polyacryl



Pocking beige

69 % Polyester, 31 % Polyacryl



Mühlheim blau

65 % Polyester, 35 % Polyacryl



Mühlheim grün

65 % Polyester, 35 % Polyacryl



Mühlheim rot

65 % Polyester, 35 % Polyacryl



Mühlheim beige

65 % Polyester, 35 % Polyacryl



Mühlheim Streublume blau

65 % Polyester, 35 % Polyacryl



Mühlheim Streublume grün

65 % Polyester, 35 % Polyacryl



Mühlheim Streublume rot

65 % Polyester, 35 % Polyacryl



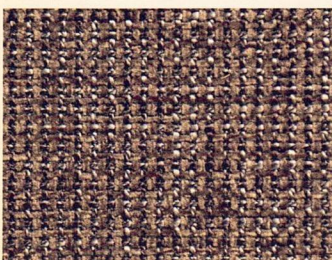
Mühlheim Streublume beige

65 % Polyester, 35 % Polyacryl



Natura beige

67 % Polyacryl, 33 % Polyester



Natura hellbraun

67 % Polyacryl, 33 % Polyester



Natura hellgrün

67 % Polyacryl, 33 % Polyester



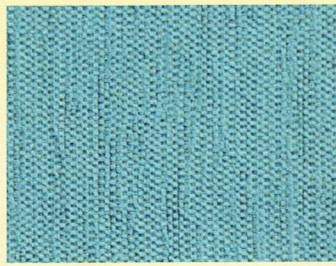
Natura hellblau

67 % Polyacryl, 33 % Polyester



Waidhaus blau

52 % Polyester, 48 % Polyacryl



Waidhofen blau

82 % Polyester, 18 % Polyacryl



Waidhaus grün

52 % Polyester, 48 % Polyacryl



Waidhofen grün

82 % Polyester, 18 % Polyacryl



Kössen blau

47 % Polyester, 53 % Polyacryl



Kössen grün

47 % Polyester, 53 % Polyacryl



Kössen rot

47 % Polyester, 53 % Polyacryl



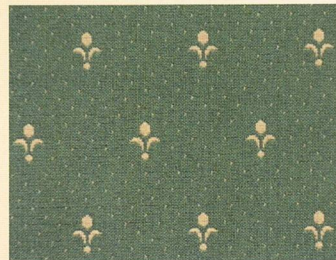
Pöchlarn Ranke grün

66 % Polyester, 34 % Polyacryl



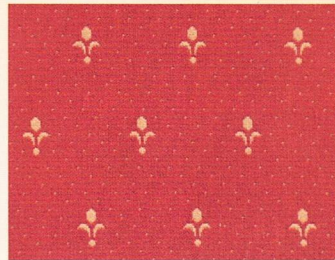
Kundl blau

47 % Polyester, 53 % Polyacryl



Kundl grün

47 % Polyester, 53 % Polyacryl



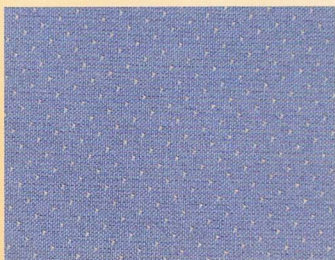
Kundl rot

47 % Polyester, 53 % Polyacryl



Pöchlarn Ranke rot

66 % Polyester, 34 % Polyacryl



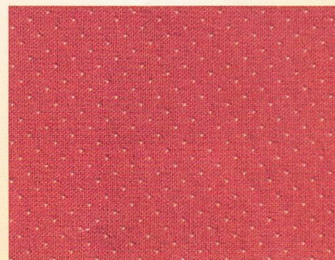
Wels blau

47 % Polyester, 53 % Polyacryl



Wels grün

47 % Polyester, 53 % Polyacryl



Wels rot

47 % Polyester, 53 % Polyacryl



Waidhaus beige

52 % Polyester, 48 % Polyacryl



Edmonton blau

100 % Polyester



Edmonton grün

100 % Polyester



Edmonton rot

100 % Polyester



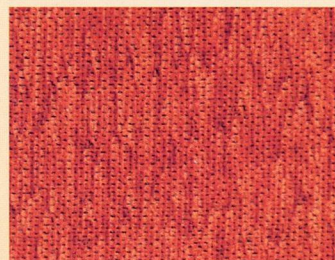
Landshut blau

82 % Polyester, 18 % Polyacryl



Landshut grün

82 % Polyester, 18 % Polyacryl



Landshut rot

82 % Polyester, 18 % Polyacryl

- 38 Lagerstoffe preisgleich und sofort lieferbar
- kostenloser Musterversand
- Stoffe auch als Laufmeterware lieferbar

Landhausmöbel

**Landhausmöbel
Dietersheim**

Inh.: Christian Hasenknopf

Industriestraße 1

D-91463 Dietersheim

Telefon: +49 (0) 91 61 / 30 70 7-0

Telefax: +49 (0) 91 61 / 30 70 7-29

info@landhausmoebel-shop.de

www.landhausmoebel-shop.de